

Hongkong jako brama do rynku chińskiego

Maciej Wilk

**Hong Kong Trade Development Council
Warsaw Consultant Office**

Warszawa, 26 października 2016

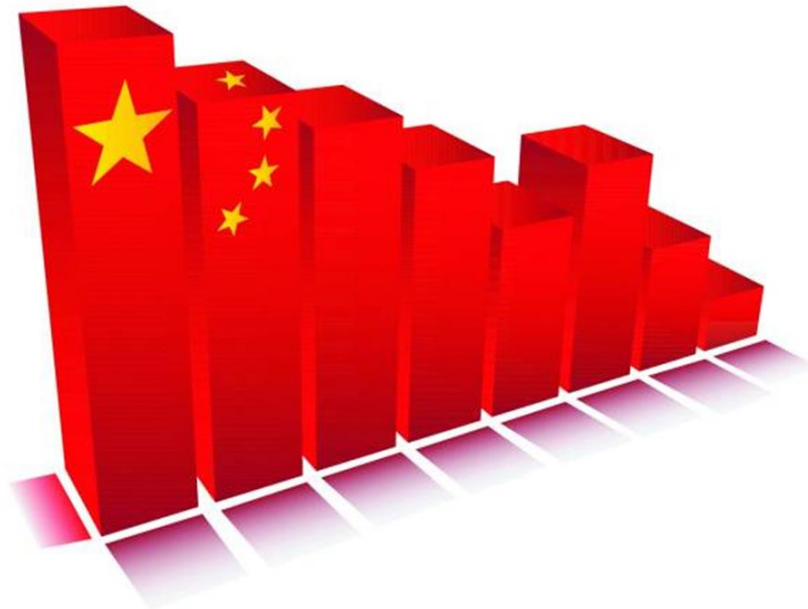


Chiny – kierunek przemian

Wczoraj → fabryka świata

Dziś → ogromny rynek konsumencki

Jutro → źródło globalnego kapitału



Chiny – rynek konsumencki

- Wzrost sprzedaży detalicznej o 10,7% w 2015
- Powiększająca się klasa średnia — 300 milionów
- Przyspieszenie urbanizacji — przewidywana liczba mieszkańców miast to 1 miliard w 2030 roku



Chiny – rynek konsumencki

- 1,3 mld użytkowników telefonów komórkowych
- 688 mln użytkowników internetu
- Największy na świecie rynek motoryzacyjny
- Jeden z największych na świecie rynków dóbr luksusowych
- Roczny wzrost importu wina: 35% (w latach 2006 – 2015)
- 120 mln chińskich turystów w 2015 roku



Rynek chiński – szanse i zagrożenia

Chiny to jeden z największych i najbardziej perspektywicznych rynków świata, ale... wejście na rynek chiński może być czasochłonne, kosztowne i ryzykowne



Główne bariery:

- Bariery taryfowe (stawki celne na niektóre towary, w tym artykuły spożywcze są bardzo wysokie)
- Ograniczona transparentność systemu i przepisów prawnych
- Problemy z weryfikacją wiarygodności partnerów handlowych
- Rozbudowana biurokracja i czasochłonne procedury
- Niedostateczna ochrona własności intelektualnej
- Różnice kulturowe i brak znajomości języka



Hongkong – Międzynarodowe Centrum Biznesu

- Najbardziej liberalna gospodarka na świecie (wg Heritage Foundation)
- Jedno z trzech najważniejszych światowych centrów finansowych (obok Londynu i NY)
- Wolny handel, wolny rynek i niezależne media
- Główne centrum kapitałowe Chin



Hongkong bramą do rynku chińskiego

- System prawny oparty na prawie brytyjskim, ochrona własności intelektualnej
- Łatwość zakładania firm (możliwość założenia firmy przez Internet i jeszcze w tym samym dniu rozpoczęcia działalności)
- Prosty i przejrzysty system podatkowy (niskie stopy podatkowe: CIT max 16,5%, PIT max 15%), nie ma podatku od zysków kapitałowych, podatku u źródła, podatku Belki, podatku od sprzedaży ani VAT
- Międzynarodowe centrum logistyczne i handlowe (największe lotnisko cargo na świecie, status wolnego portu)
- Regionalne centrum dystrybucji i zarządzania łańcuchem dostaw (zwłaszcza dla produktów wysokiej wartości i typu time sensitive)

Hongkong bramą do rynku chińskiego

- Hongkońskie firmy znają kulturę biznesową, specyfikę rynku oraz posiadają sieć powiązań biznesowych w Chinach kontynentalnych
- Dobre postrzeganie produktów, marek, usług hongkońskich firm przez klasę średnią w Chinach
- Dzięki współpracy z firmami hongkońskimi zagraniczne firmy mogą skorzystać z przywilejów wynikających z umowy o wolnym handlu z Chinami
- Język angielski powszechnie stosowany w biznesie



Hongkong & Delta Rzeki Perłowej

IDEALNA LOKALIZACJA

- Hongkong znajduje się w bezpośrednim sąsiedztwie Delt Rzeki Perłowej
- Ponad 50 tys. firm z Hongkongu posiada tu swoje placówki i zakłady produkcyjne, zatrudniając w sumie ok. 9 milionów pracowników



PRD:

- 57 milionów mieszkańców
- 26,2% chińskiego eksportu
- 7,8% wzrost PKB w 2014 roku

Hongkong – centrum kreacji trendów i promocji międzynarodowych marek

- Wszystkie największe międzynarodowe marki są obecne w Hongkongu
- Marka która z sukcesem zaistnieje w Hongkongu ma zdecydowanie większe szanse odnieść sukces w Chinach kontynentalnych i innych krajach regionu
- W każdym tygodniu Hongkong odwiedza ponad 650 tys. turystów z Chin kontynentalnych (rocznie 47 mln), z czego 30% stanowią mieszkańcy Shenzhen z wielokrotnymi przepustkami
- Na Chińczyków z kontynentu przypada 1/3 sprzedaży detalicznej Hongkongu, największym zainteresowaniem cieszą się kosmetyki, lekarstwa, smartfony, artykuły luksusowe, mleko i odżywki dla niemowląt



Kolejki pod sklepami luksusowych marek w Hongkongu

Hongkong – azjatyckie centrum branży spożywczej

RE-EKSPORT

- Ponad 90% importowanej do Hongkongu żywności przeznaczone jest do ponownego eksportu. Głównym odbiorcą żywności przetworzonej i napojów z Hongkongu są **Chiny (38%) i Wietnam (26%)**
- **W Hongkongu działa 7010 firm** specjalizujących się we wprowadzaniu zachodnich produktów żywnościowych na rynek chiński. Największe z nich to: Dah Chong Hong, Four Seas Food Investment, EDO Trading Co, Kampery oraz Sun Shun Fuk

IMPORT

- Ponad 95% produktów spożywczych dostępnych w Hongkongu pochodzi z importu, lokalna produkcja jest niewielka
- Najwięksi dostawcy żywności to Chiny kontynentalne, USA, Brazylia, Tajlandia. Dla Japonii Hongkong jest największym rynkiem eksportowym
- Polska jest piątym największym dostawcą podrobów wieprzowych do Hongkongu, ale dostarcza produkty o najniższych cenach

Hongkong – sieci dystrybucji żywności

- Dwie największe sieci supermarketów w Hongkongu to Wellcome (270 sklepów) i ParknShop (260 sklepów), pozostałe to China Resources Vanguard Shops, Dah Chong Hong Food Marts, Jusco, City Super, Oliver's, 759 Store, KaiBo oraz Market Place
- 1300 sklepów typu „convenience”; to przede wszystkim 7-Eleven (900 sklepów) oraz Circle K (400 sklepów)
- Polskie produkty, które w ciągu ostatnich 2-óch lat pojawiły się na półkach sklepów w Hongkongu to: słodycze (cukierki, czekolada, ciastka), kawa instant, herbata owocowa i ziołowa, produkty zbożowe, masło, ser żółty i topiony, jaja ekologiczne, wędliny, napoje energetyczne, pieczarki ekologiczne, soki przecierowe



Polskie produkty spożywcze dostępne w Hongkongu



Polskie produkty spożywcze dostępne w Hongkongu



Smoked cheese 50% fat,
(Poland) - 700 g

HK \$165

Sold Out



GLUTEN FREE! Buckwheat
in the cooking bags
'Kasza gryczana' (Poland)
- 400 g

HK \$45



Barley grits in the
cooking bags 'Kasza
jęczmienna' (Poland) -
400 g

HK \$38



NEW! Nalewka Babuni
Quince Wine 18%
(Poland) - 0.75 L

HK \$198

Sold Out



MUST-BUY! Nalewka
Babuni Cherry Wine 18%
alc (Poland) - 0.75 L

HK \$750



Luxury Cream Fudge
Candy 'Krowki' (Poland) -
300 g

HK \$50



Chocolate Candies w/jelly
'Galaretki' (Poland) - 250
g

HK \$65



Polish Chocolate Plums
'Sliwka Naleczowska W
Czekoladzie' - 250 g

HK \$85



Waffle in chocolate
'Prince Polo classic'
(Poland) - 39 g

HK \$18



Poppyseed Filling
(Poland) - 850 g

HK \$135



Wędliny i wyroby mięsne



Polish smoked sausage
'Kielbasa slaska', approx -
700 g

HK \$155



Salceson (Poland), approx
- 550 g

HK \$138



Smoked sausage
'Kielbasa
pieprzowa/kielbasa
surowa polska' - 480 g

HK \$138

Sold Out



Smoked sausages
'Hunter', approx - 400 g

HK \$130



Cold Smoked sausages
'Kabanos Chili Chorizo'
(Poland) - 120 g

HK \$70

Sold Out



BEST CHOICE! Polish
smoked sausage
'Krakowska Sucha' - 500
g

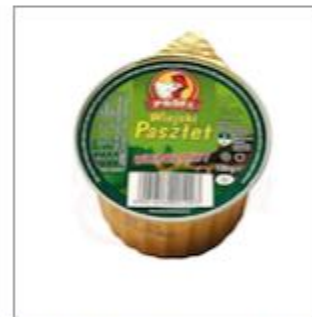
HK \$187

Sold Out



Chicken Pate (Poland) -
130 g

HK \$25



Pork Pate (Poland) - 130
g

HK \$25



Turkey Pate (Poland) -
130 g

HK \$25



Pork lard with
mushrooms 'Smalec
babuni z pieczarkami'
(Poland) - 210 g

HK \$42

Sold Out

Partner biznesowy w Hongkongu



zarządzanie łańcuchem dostaw ■ certyfikaty ■ kontrola celna



Partner biznesowy w Hongkongu

promocja ■ reklama ■ dystrybucja



Hongkong – centrum wystawiennicze

- ❖ Dzięki licznym imprezom targowym Hongkong odgrywa znaczącą rolę w wyznaczaniu trendów i wprowadzaniu nowości na rynek
- ❖ Promocja na targach spożywczych w Hongkongu ułatwia znalezienie partnera handlowego i wejście na rynek chiński



Promocja polskiej żywności na targach w Hongkongu



Food Expo w Hongkongu
Następna edycja: 17-21 sierpnia 2017

Promocja polskiej żywności na targach w Hongkongu



Promocja polskiej żywności na targach w Hongkongu w 2013-2016



Konferencje prasowe z udziałem Konsula RP w Hongkongu
Spotkania b2b, bankiety, pokazy kulinarne, degustacje

Hong Kong Trade Development Council HKTDC

- Ponad 40 biur na całym świecie, w tym 12 w Chinach kontynentalnych
- Promocja współpracy handlowej pomiędzy Hongkongiem, Chinami i resztą świata
- Jeden z największych operatorów targowych w Azji



Jak HKTDC może pomóc?

Platforma informacyjna Business Matching

Belt and Road
Portal

Belt and Road
Summit

Seminaria i
konferencje

Misje handlowe i
inwestycyjne

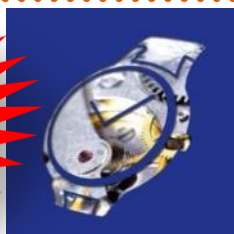
Targi
branżowe



HKTDC: Największe imprezy targowe w Hongkongu

- Ponad 30 imprez targowych w ciągu roku
- 10 największych targów branżowych w Azji, w tym 4 największe na świecie

Największe imprezy branżowe na świecie



Watch & Clock



Gifts & Premium



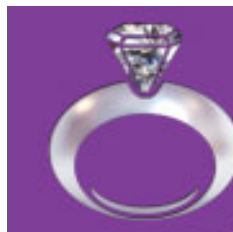
Fashion
Fall/Winter



Electronics
(Spring)



Electronics (Autumn)
+ electronicAsia



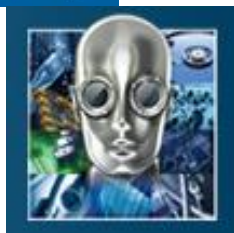
Jewellery +
Diamond, Gem & Pearl



Toys & Games



Houseware

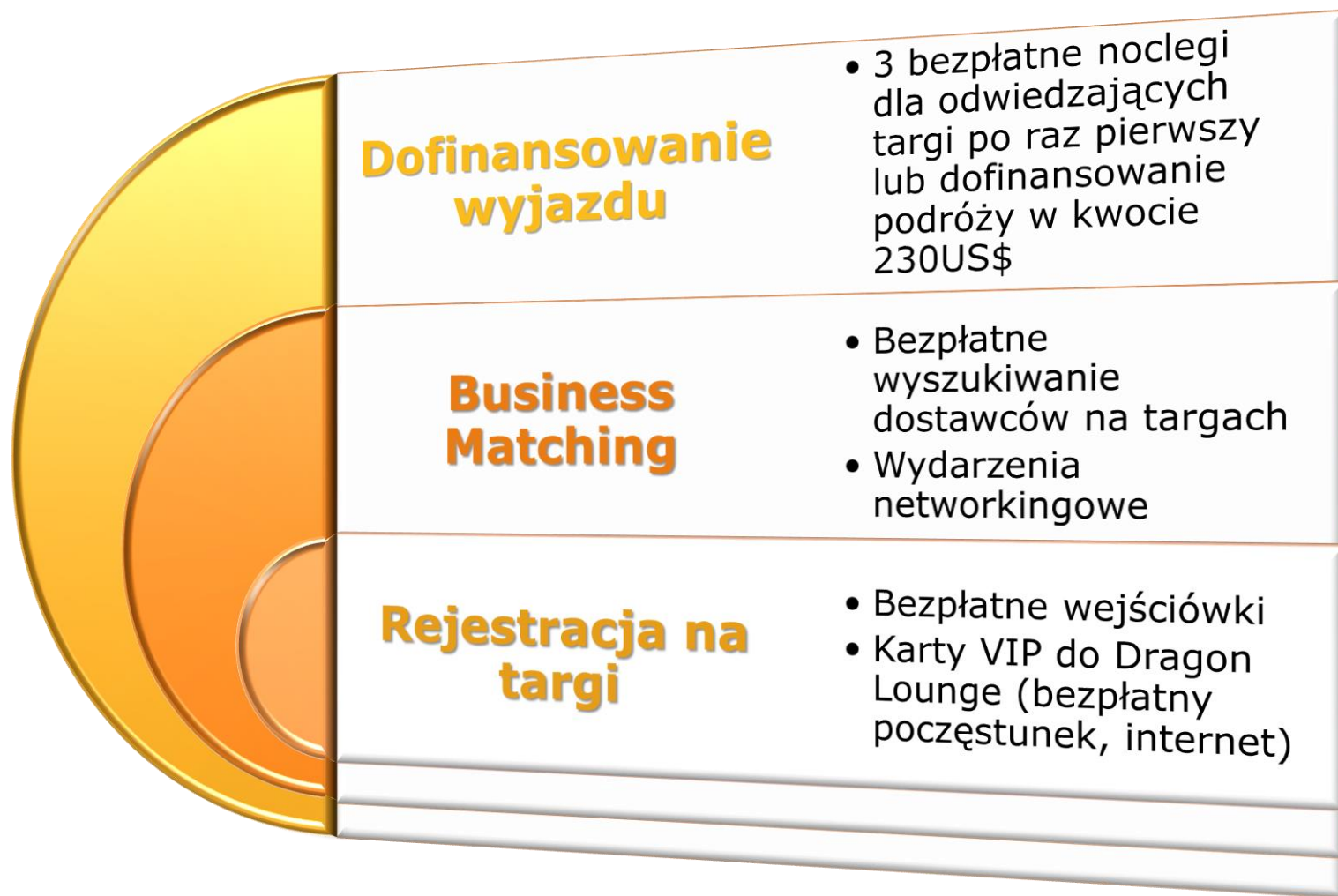


Licensing



FILMART

Wsparcie wyjazdu na targi w Hongkongu dla odwiedzających



HKTDC Customised Business Matching

- ❖ Usługa kojarzenia partnerów handlowych (dostawców, agentów, dystrybutorów) i aranżowania spotkań biznesowych



 **HKTDC**
Business Matching
配對服務

HKTDC Belt and Road Portal

www.beltandroad.hk

- Profile gospodarcze ponad 60-ciu krajów objętych Inicjatywą Pasa i Szlaku
- Wiadomości, analizy i oficjalne dokumenty związane z Inicjatywą Pasa i Szlaku
- Linki do oficjalnych źródeł z listą projektów inwestycyjnych
- Lista usługodawców z Hongkongu z sektora finansów, infrastruktury, usług specjalistycznych
- Możliwość konsultacji z ekspertem za pośrednictwem Portalu
- Lista imprez związanych z Inicjatywą Pasa i Szlaku



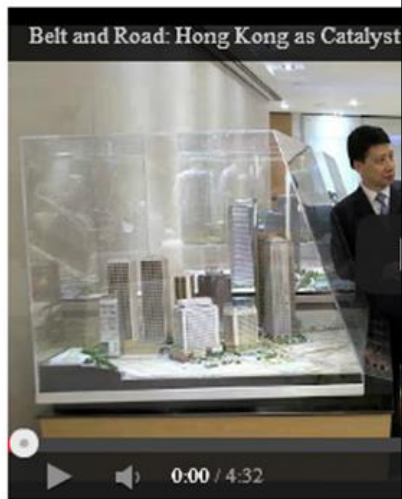
- What is Belt and Road Initiative
- Country Profiles
- News and Analyses
- Videos
- Official Documents
- How Hong Kong Can Help
- Advisory Service
- Investment Projects
- Events
- Related Links



Videos

YK Pang, Chief Executive of Hong Kong
Belt and Road: Hong Kong as Catalyst

With its international professional services, Hong Kong has become China's Belt and Road Initiative say Hong Kong as a vital resource centre for the Belt and Road's diverse regions. Mr Pang announced in 2016 to be an interactive catalyst for



Country Profiles

China



Southeast Asia



South Asia



Central and Western Asia



Advisory Service

With the support of Hong Kong professional institutions and service providers, HKTDC Belt and Road Advisory Service provides one-to-one FREE investment related advisory service to businesses to capitalise on the myriad of opportunities arising from the Belt and Road Initiative.

A 45-minute face-to-face consultation service will be arranged in Hong Kong. The advisory areas cover accounting and taxation aspects, finance, infrastructure development, legal and arbitration aspects of investment related enquiries.

Accounting and Taxation Aspects



Financial Aspects



BELT and ROAD SUMMIT

一帶一路
高峰論壇

11 września 2017

W programie konferencja z udziałem przedstawicieli rządu, lunch biznesowy, spotkania b2b, zwiedzanie stoisk, wizyta studyjna do Chin kontynentalnych



Misja inwestycyjna z Chin i Hongkongu do Warszawy

23 listopada 2016

Hotel Bristol, Warszawa

10:30- 12:00 Rozmowy biznesowe w grupach tematycznych:

- ❖ Infrastruktura (drogowa, kolejowa, budownictwo)
- ❖ Energia (wodna, wiatrowa)
- ❖ Inżynieria środowiska

12:00- 13:30 Networking Lunch



HKTDC Warsaw Consultant Office
Maciej Wilk, Dyrektor
Tel: (48 22) 830 0711
Email: warsaw.consultant@hktdc.org